

**Axialventilatoren  
mit Asynchron-Außenläufermotor**

***Axial fans  
with asynchronous external rotor motor***

## Axialventilatoren Baureihe FB

## Axial fans Design FB

### Lieferumfang

### Scope of delivery

### Standardausführung

### Standard version

#### Spannung

1~ 230 V ± 10%

3~ zweipolig 400 V ± 10% Δ/Y

#### Frequenz

50 Hz

#### Wärmeklasse

F

#### Schutzart

IP54 gemäß Technischer  
Information Ventilatorantrieb

#### Motorschutz

Temperaturwächter (TK)

#### Elektrischer Anschluß

alle Bauformen mit aufgebauten Klemmenkasten, 1~ Ausführung inkl. Kondensator, davon abweichend FB\_ \_ - \_EA.2\_ Klemmenkasten ohne Kondensator

#### Ventilatorbauformen

**A** = ohne Aufbauteile

**K** = mit Traggitter Kältetechnik

#### Luftförderrichtung

Bauform **A** = „V“

Bauform **K** = „VD“

siehe Technische Informationen Einbaulage und Luftförderrichtung

#### Lackierung

Standardausführung unlackiert

#### Zubehör

siehe Kapitel Zubehör

#### Voltage

1~ 230 V ± 10%

3~ two-speed 400 V ± 10% Δ/Y

#### Frequency

50 Hz

#### Insulation class

F

#### Protection

IP54 see Technical description  
Fan drive

#### Motor protection

thermal contacts

#### Electrical connection

all designs with terminal box,  
1~ design incl. capacitor,  
FB\_ \_ - \_EA.2\_ terminal box  
without capacitor

#### Fan design

**A** = without mounting parts

**K** = with motor support for  
refrigeration technology

#### Direction of air flow

design **A** = „V“

design **K** = „VD“

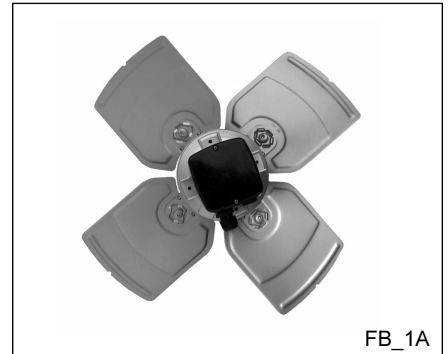
see Technical description Mounting  
position and Air flow direction

#### Paint finish

standard design without paint finish

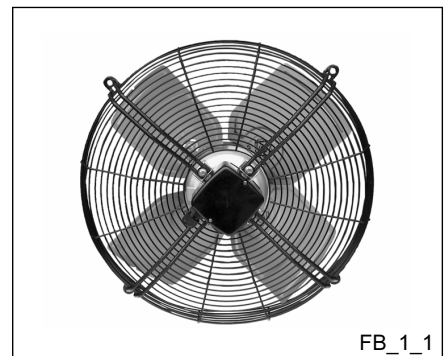
#### Accessories

see section Accessories



FB\_1A

FB... Bauform A  
FB... design A



FB\_1\_1

FB... Bauform K  
FB... design K

### Erforderliche Bestellangaben

Artikel-Nr., Typ

### Necessary order data

article no., type

### Auf Anfrage gegen Mehrpreis

- von 230 bzw. 400 V abweichende Spannung
- 60 Hz
- Zweikomponenten-Kunststofflackierung, bevorzugt Farbton RAL 9005

### On request, for an extra charge

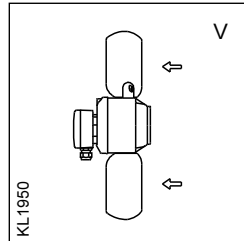
- different voltage to 230 resp. 400 V
- 60 Hz
- two-component plastic paint finish, RAL 9005 preferred

# Axialventilator Axial fan

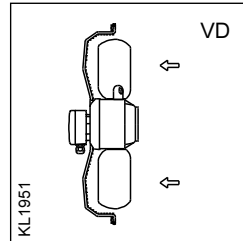
## FB056-8E\_.4F.\_P

f = 50 Hz, ↯ 30 °

### Bauformen Designs



**FB056-8EA.4F.2P**  
124 429



**FB056-8EK.4F.6P**  
124 176



Typ / type

Artikel-Nr. / article no.



### Leistungsdaten Performance data

#### FB056-8E\_.4F.\_P

1~ 230 V ± 10% 50 Hz

Motor 106-50-8

P<sub>1</sub> 0,22 kW

I 1,1 A

n 680 min<sup>-1</sup>

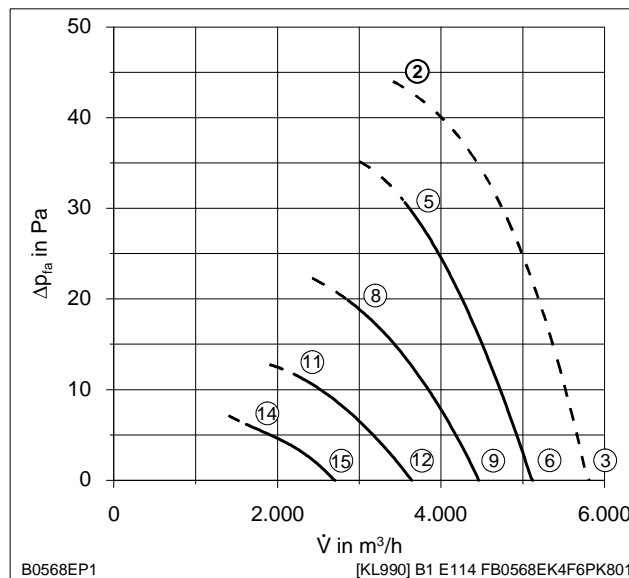
I<sub>A</sub> 1,6 A

C<sub>400V</sub> 5 μF

t<sub>R</sub> ② 70 °C

t<sub>R</sub> ⑤ 70 °C

p<sub>d2</sub> 8,0 · 10<sup>-7</sup> · V<sup>2</sup>



	U	I	P <sub>1</sub>	n	L <sub>WA</sub>
	V	A	W	min <sup>-1</sup>	dB
②	230	1,1	220	680	
③		0,95	190	690	64
⑤	230	1,0	200	680	65
⑥		0,93	180	710	65
⑧	160	0,94	130	510	60
⑨		0,81	115	600	61
⑪	130	0,83	94	410	56
⑫		0,78	89	490	57
⑭	105	0,70	62	310	
⑮		0,69	62	360	

② gemessen in Volldüse ohne Berührungsschutzgitter in Einbauart A  
measured in full bell mouth without guard grille in installation type A

⑤ / ⑧ gemessen in Kurzdüse mit druckseitigem Berührungsschutzgitter  
measured in short bell mouth with guard grille on the pressure side



# Axialventilator

## Axial fan

**FB056-8E\_.4F.\_P**

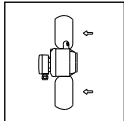
f = 50 Hz, ↯ 30 °

### Beschreibung

#### Description

### Maßblatt

#### Dimension sheet




#### **FB056-8EA.4F.2P**

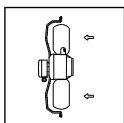
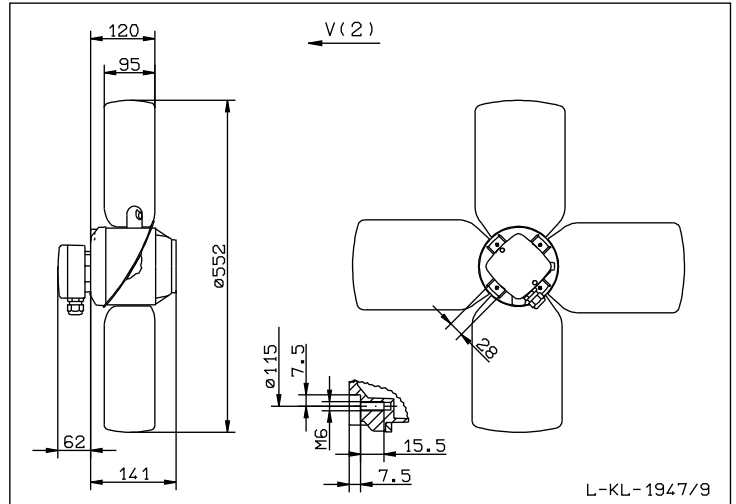
Artikel-Nr. / article no.  
**124 429**

Axialventilator Bauform A  
Klemmenkasten  
Luftförderrichtung V (2)

*Axial fan design A*  
*Terminal box*  
*Air flow direction V (2)*

 7,7 kg

Anschlußschaltbild 104XA  
Connection diagram




#### **FB056-8EK.4F.6P**

Artikel-Nr. / article no.  
**124 176**

Axialventilator für Einbau in Kurzdüse  
Motoraufhängung mit druckseitig integriertem  
Berührungsschutz und Klemmenkasten  
Luftförderrichtung VD (6)

*Axial fan for installation in short bell mouth*  
*Motor suspension with on pressure side*  
*integrated guard grille and terminal box*  
*Air flow direction VD (6)*

 10,5 kg

Anschlußschaltbild 104XA  
Connection diagram

